



# お知らせ

INFORMATION

## 火災件数 (1月からの累計)



建物	0件
林野	0件
その他	2件
合計	2件

※平成28年5月31日が基準日

## 救急件数 (1月からの累計)



交通	44件
急病	303件
その他	159件
合計	506件

※平成28年5月31日が基準日

## 串本町の人口と世帯

平成28年5月末現在 (前月比)

人口	17,136人 (-22)
男性	8,025人 (-3)
女性	9,111人 (-19)
世帯	8,851世帯 (+1)

## お知らせ

### 職場のトラブル相談しませんか

労働局では、労働条件の変更や解雇等職場における民事上の様々な労働問題について、総合労働相談コーナーを設置し、相談等をお受けしています。

労働関係に関する労働者と事業主との間の紛争につきましては、労働局長の委任する「紛争調整委員会によるあっせん」を利用することができます。また、各相談コーナーにおいて、個別労働紛争の未然防止や、自主的解決の促進のため、紛争当事者等に対し、情報の提供、必要な助言等を行っています。

個別労働紛争等でお困りの事業主、労働者の方はお気軽にご相談ください。

### ▼各相談窓口(場所)

- ・和歌山労働局  
総合労働相談コーナー  
(和歌山労働総合庁舎3F)  
TEL 073・488・1020
- ・和歌山総合労働相談コーナー  
(和歌山労働総合庁舎1F)  
TEL 073・488・1200
- ・御坊総合労働相談コーナー  
(御坊労働基準監督所)  
TEL 0738・22・3571
- ・橋本総合労働相談コーナー  
(橋本労働基準監督所)  
TEL 0736・32・1190
- ・田辺総合労働相談コーナー  
(田辺労働基準監督所)  
TEL 0739・22・4694

### 調停相談会の開催

串本調停協会では、次のとおり民事に関する調停相談会を開催します。調停申立ての方法、調停はどのように進められるのか、調停で解決すればどのような効力があるのかなど、実際に民事調停に携わっている調停委員が相談に応じます。

- ▼日時  
平成28年7月19日(火)  
午前10時から午後3時まで
- ▼場所  
串本簡易裁判所

【広告】 町収入の一部とするため有料広告を掲載しています。

### 串本町身体障害者連盟からののお知らせ

「串本町身体障害者連盟」とは、身体障害者の自立更生と福祉増進を図ることを目的とし、身体障害者福祉法に基づき様々な活動を行っている団体です。町内では障がいを持つ多くの方が、この連盟に参加し、活躍されています。障害者手帳をお持ちの皆さまも串本町身体障害者連盟に参加し、社会参加の輪を広げましょう。

### ▼お問い合わせ先

串本町役場 福祉課  
串本町身体障害者連盟係  
TEL 0735・62・0562

### 移動県民相談の開催について

- ▼日時  
平成28年7月20日(水)
- ▼場所  
東牟婁振興局  
新宮市緑ヶ丘2丁目4・8
- ▼内容  
土地・建物、借地・借家、相続、離婚、金銭関係、損害賠償などの法律問題(弁護士が無料で相談)および行政相談

### ▼事前受付・お問い合わせ先

平成28年7月6日(水)  
午前9時から  
※東牟婁振興局総務県民課へ  
電話予約(先着10名)  
TEL 0735・21・9607

### 相談

- ▼人権行政相談  
①7月7日(木)  
会場 串本町役場4階会議室
- ②7月21日(木)  
会場 和深公民館
- ▼行政相談  
7月14日(木)  
会場 古座福祉センター

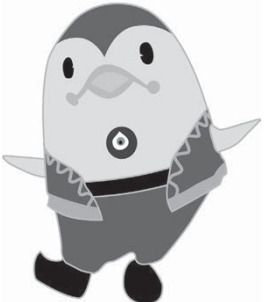
※開催時間は各相談とも 午後1時30分～午後3時30分です。

### 今月の納税

- ▼納期限 平成28年8月1日(月)
- 国民健康保険税(4期)
- 介護保険料(4期)
- 後期高齢者医療保険料(1期)
- 固定資産税(2期)

※納期内に納付されない場合は、地方税法に基づく延滞金がかかります。納税はお早め。

◎納税に関するお問い合わせは役場税務課へお願いします。  
TEL 0735・62・0586



【広告】 町収入の一部とするため有料広告を掲載しています。