



①リサイクルセンターの外観 ②竣工の様子
③施設内を見学する関係者 ④テープカットの様子

田並地区で建設が進められていたごみ処理にかかる中間処理施設「串本町リサイクルセンター」が完成し、3月20日に竣工式が行われました。式典には、田嶋町長、清野副町長、町議会議員、田並区役員、工事関係者らが出席。工事関係者への感謝状の贈呈やテープカットなどが行われ、施設の完成を祝いました。

本施設では、ごみの焼却と埋め立て処分を除いたごみの計量や分別、減容・梱包・保管などの業務

作業の安全化とごみの減量化を目指す

串本町リサイクルセンター竣工

が行われることになり、これまで田原の宝嶋クリーンセンターで行われていたビニール・廃プラスチック類も今後、本施設で処理されることとなります。

式典で田嶋町長は「地元田並区の皆さまに厚く御礼を申し上げます。町内のごみ資源化機能の集約と資源回収の効率化を図るために建設計画を進めてきました。最新機器を導入し、作業の安全化と最終処分に係る費用負担の軽減を図ってまいります。」と述べました。



①②講義を行う岩崎氏(上)と谷谷氏(下)

エルトゥールル号の史実を語り継ぎ、串本とトルコの友好について多くの方に周知してもらおうため、「日本トルコの歴史勉強会」が3月14日、20日、21日の3回に渡り開催されました。

この取り組みは、語り部の養成講座も兼ねており、3回全てを受講された方には、修了証書が贈られ、今後語り部として活動できるシステムを構築していく予定です。

第1回目は、歴史編として、JT B総合研究所の岩崎比奈子氏を

トルコとの友好関係を多くの方に

日本とトルコの歴史勉強会を開催



櫻野崎で研修を受ける受講者の皆さん

招き、1890年に起きたエルトゥールル号の史実について勉強第2回は接遇編として、阿蘇地域振興デザインセンター事務局長の國谷恵太氏を講師に迎え、語り部に必要なスキルについて講義をしていただきました。

また、第3回では接遇編の2回目として、櫻野崎での現地研修が行われ、受講者の1人が代表で現地の案内を行い、國谷氏が気付いたことや語り部としてどういった対応が必要かについて、アドバイザーがされ、受講者は熱心に耳を傾けていました。

第二次串本町長期総合計画のための
町民アンケートにご協力ください

串本町では、平成28年度から平成37年度までの10年間のまちづくりの指針となる「第二次串本町長期総合計画」を策定いたします。

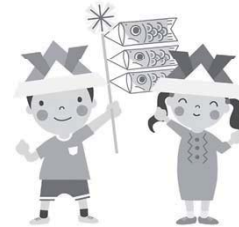
今回のアンケート調査は、本町のまちづくりについてのご意見をお伺いし、計画策定の貴重な基礎資料とするために実施します。

調査概要は次の通りとなりますので、アンケートが届いた方はご協力の程よろしくお願いたします。

調査対象 町内に居住する18歳以上の男女1,000人	抽出方法 住民基本台帳から年代別は無作為に抽出
調査方法 郵送による回答方式	調査期間 平成28年5月20日(金)~6月17日(金)

◇ お問い合わせ先 ◇ 串本町役場 企画課 地域振興グループ
Tel 0735-62-0556

5月



くしも

May.2016 No.133

contents
もくじ

主な電話番号等 市外局番 0735

串本町役場本庁舎	62-0555
串本町役場古座分庁舎	72-0081
くしもと町立病院	62-7111
串本町教育委員会	72-0017
文化センター	62-0006
串本町図書館	62-4653
保健センター	62-6206

防災行政無線(町内)放送の
電話音声案内サービス
0120-928-649 (無料)

- P 3 まちのわだい
- P 5 水道の各種手続き・手数料について ほか
- P 6 小中学生の医療費を無料化!!/りぼん
- P 7 保健センターだより
- P 8 後期高齢者医療の健診/ねたきり老人等扶養手当/高齢者訪問理容・美容サービス
- P 9 国保平成28年度当初予算/管理栄養士のおはなし
- P 10 耐震ベッド・シェルターの補助制度/情報公開条例の運用状況/人権擁護委員制度
- P 11 奨学金奨学生の募集/国道42号線交通規制
- P 12 串本を元気にする事業を募集します/観光フォトコンテスト
- P 13 人事異動
- P 14 くしもと町立病院コーナー
- p 16 新規採用職員のご紹介
- P 17 よろこびかなしみ/なんたん水
- P 18 おしらせ (information)